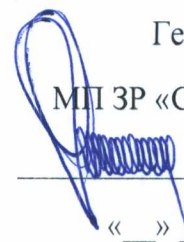


Утверждаю:

Генеральный директор

МП ЗР «Севержилкомсервис»

С.Л. Калашников



«\_\_» \_\_\_\_\_ 2022г.

Регламент подключения  
(технологического присоединения)  
к системе теплоснабжения  
МП ЗР «Севержилкомсервис»

г. Нарьян-Мар, 2022 г.

## СОДЕРЖАНИЕ:

1. Общие положения.....	3
2. Сроки, состав и последовательность действий при подключении.....	5
2.1.Порядок подключения к системе теплоснабжения.....	5
2.2.Основания для заключения договора о подключении. Техническая возможность подключения.....	5
2.3.Информация о возможности подключения.....	7
2.4.Технические условия подключения.....	9
2.5.Договор о подключении.....	11
3. Сведения о размере платы за услуги по подключению.....	19
4. Информация о МП ЗР «Севержилкомсервис».....	20
5. Приложения.....	21

## 1. Общие положения

1.1. Настоящий Регламент подключения потребителей к централизованным сетям теплоснабжения (далее Регламент) разработан в рамках «Правил подключения (технологического присоединения) к системам теплоснабжения, включая правила недискриминационного доступа к услугам по подключению (технологическому присоединению) к системам теплоснабжения», утвержденных постановлением Правительства РФ от 30.11.2021 N 2115 (далее - Правила), Федеральным законом "О теплоснабжении" от 27.07.2010 №190-ФЗ (далее- Закон), и определяет порядок подключения теплопотребляющих установок, тепловых сетей и источников тепловой энергии сторонних потребителей к системам теплоснабжения МП ЗР «Севержилкомсервис».

1.2. В настоящем Регламенте используются следующие основные понятия:

-объект теплоснабжения- источники тепловой энергии, тепловые сети или их совокупность;

-акт о готовности - акт о готовности внутриплощадочных и внутридомовых сетей и оборудования подключаемого объекта к подаче тепловой энергии и теплоносителя. Указанный документ подтверждает выполнение заявителем условий подключения;

-акт о подключении – документ, подтверждающий завершение подключения, включая данные о балансовой принадлежности (указываются границы раздела тепловых сетей, теплопотребляющих установок и источников тепловой энергии по признаку владения на праве собственности или на ином законном основании) и эксплуатационной ответственности;

-подключаемый объект - здание, строение, сооружение или иной объект капитального строительства, на котором предусматривается потребление тепловой энергии, тепловые сети или источник тепловой энергии;

-подключение- совокупность организационных и технических действий, дающих возможность подключаемому объекту после подключения (технологического присоединения) к системе теплоснабжения потреблять тепловую энергию из системы теплоснабжения МП ЗР «Севержилкомсервис», в том числе в связи с увеличением ранее подключенной тепловой нагрузки, обеспечивать передачу тепловой энергии по смежным тепловым сетям или выдавать тепловую энергию, производимую на источнике тепловой энергии, в систему теплоснабжения потребителя;

-точка подключения - место физического соединения тепловых сетей исполнителя и тепловых сетей заявителя на границе земельного участка подключаемого объекта, если иное не определено условиями договора о подключении, а для многоквартирного дома - место физического соединения сетей инженерно-технического обеспечения дома с тепловыми сетями исполнителя. При подключении комплексной застройки точка подключения для каждого объекта капитального строительства, входящего в состав комплексной застройки, в том числе для объектов коммунальной, социальной, транспортной инфраструктуры, определяется на границе земельного участка подключаемого объекта согласно проекту межевания территории, если иное не определено условиями договора о подключении, а для многоквартирного дома - на границе сетей инженерно-технического обеспечения многоквартирного дома;



-граница сетей инженерно-технического обеспечения многоквартирного дома - место физического соединения тепловых сетей заявителя и исполнителя, определяемое по наружной стене многоквартирного дома заявителя;

точка присоединения - место физического соединения тепловых сетей, мероприятия по созданию которых осуществляются в рамках исполнения договора о подключении, с существующими тепловыми сетями или источниками тепловой энергии исполнителя или смежной организации;

-исполнитель — теплоснабжающая или теплосетевая организация (в данном случае - МП ЗР «Севержилкомсервис»), владеющая на праве собственности или ином законном основании тепловыми сетями и (или) источниками тепловой энергии, к которым непосредственно или через тепловые сети и (или) источники тепловой энергии иных лиц осуществляется подключение;

-заявитель — лицо, имеющее намерение подключить объект к системе теплоснабжения МП ЗР «Севержилкомсервис», в том числе увеличить ранее подключенную тепловую нагрузку, а также теплоснабжающая или теплосетевая организация в случае, если для подключения требуется создание и (или) модернизация (реконструкция) технологически связанных (смежных) тепловых сетей или источников тепловой энергии в целях изменения их тепловой мощности для обеспечения требуемой заявителем тепловой нагрузки;

-информация о возможности подключения (далее- Информация) - документ, содержащий сведения о возможности подключения объекта капитального строительства в рамках запрошенной заявителем тепловой нагрузки, а также сведения об организации, представившей такую информацию;

-технические условия подключения (далее- Технические условия) - документ, используемый в целях архитектурно-строительного проектирования объекта капитального строительства, содержащий технические требования для подключения объекта капитального строительства (в том числе требования к узлу учета тепловой энергии) и являющийся обязательным приложением к договору на подключение (технологическое присоединение);

Теплоснабжающая организация, в которую следует обращаться заявителям, определяется в соответствии с зонами эксплуатационной ответственности таких организаций, определенными в схеме теплоснабжения поселения, городского округа.



## **2. Сроки, состав и последовательность действий при подключении**

### **2.1. Порядок подключения к системе теплоснабжения**

2.1.1. Подключение потребителей к системе теплоснабжения МП ЗР «Севержилкомсервис» осуществляется в порядке, установленном настоящим Регламентом, и заключается в следующем:

- направление исполнителю заявки на заключение договора о подключении;
- заключение договора о подключении;
- выполнение сторонами договора о подключении мероприятий по подключению, предусмотренных условиями договора о подключении;
- составление акта о готовности;
- получение заявителем временного разрешения органа федерального государственного энергетического надзора для проведения испытаний и пусконаладочных работ в отношении подключаемых объектов теплоснабжения и (или) теплопотребляющих установок;
- подача тепловой энергии и теплоносителя на объект заявителя на время проведения пусконаладочных работ и комплексного опробования;
- составление акта о подключении.

Кроме того, процедура подключения может включать в себя 2 предварительных этапа:

- получение Информации о возможности подключения (далее- Информация);
- получение Технических условий подключения (далее- Технические условия).

2.1.2. Допускается обращение заявителя в МП ЗР «Севержилкомсервис» сразу с Заявкой на заключение Договора о подключении, не получая предварительно Информацию и/или Технические условия.

### **2.2. Основания для заключения договора о подключении. Техническая возможность подключения**

2.2.1. Подключение к системам теплоснабжения осуществляется на основании договора о подключении к системам теплоснабжения (далее - Договор о подключении).

Договор о подключении является публичным для теплоснабжающих организаций, теплосетевых организаций, в том числе единой теплоснабжающей организации.

По Договору о подключении исполнитель (МП ЗР «Севержилкомсервис») обязуется осуществить подключение, а заявитель обязуется выполнить действия по подготовке объекта к подключению и оплатить услуги исполнителя по подключению.

Договор о подключении заключается в письменной форме в 2-х экземплярах по одному для каждой из сторон.

2.2.2. Основанием для заключения Договора о подключении является подача заявителем Заявки на имя исполнителя на подключение к системе теплоснабжения, в случаях:

-необходимости подключения к системам теплоснабжения вновь создаваемого или созданного подключаемого объекта, но не подключенного к системам теплоснабжения, в том числе при уступке права на использование тепловой мощности;

-увеличения тепловой нагрузки (для теплопотребляющих установок) ранее подключенного объекта, в том числе при уступке права на использование тепловой мощности;

-реконструкции или модернизации подключаемого объекта, ранее подключенного объекта, в том числе теплового пункта или теплопотребляющей энергоустановки, при которых не осуществляется увеличение тепловой нагрузки или тепловой мощности подключаемого объекта, но требуется строительство (реконструкция, модернизация) тепловых сетей, тепловых пунктов (теплопотребляющей энергоустановки) или источников тепловой энергии в системе теплоснабжения, в том числе при повышении надежности теплоснабжения и изменении режимов потребления тепловой энергии;

-необходимости подключения к иной системе теплоснабжения ранее подключенных потребителей от источника тепловой энергии, тепловых сетей, планируемых или подлежащих к выводу из эксплуатации согласно схеме теплоснабжения или в порядке, установленном законодательством Российской Федерации.

2.2.3. При наличии технической возможности подключения (которая определяется одновременным наличием резерва пропускной способности тепловых сетей, обеспечивающего передачу необходимого объема тепловой энергии, теплоносителя, и резерва тепловой мощности источников тепловой энергии) срок рассмотрения Заявки на подключение и подготовки Договора о подключении составляет не более 20 рабочих дней, при условии подачи полного комплекта документов.

В случаях наличия естественных (природных) препятствий и (или) линейных объектов, препятствующих строительству тепловых сетей, а также отсутствия технологических коридоров для организации подключения, в том числе отказа частных владельцев земельных участков в размещении объектов теплоснабжения, техническая возможность подключения отсутствует независимо от наличия резерва пропускной способности тепловых сетей и резерва мощности источника тепловой энергии.

2.2.4. В случае отсутствия технической возможности подключения МП ЗР «Севержилкомсервис» в течение 10 рабочих дней направляет заявителю письмо с предложением выбрать один из следующих вариантов создания технической возможности подключения к системам теплоснабжения:

-заключение договора о подключении с платой, установленной в индивидуальном порядке, без внесения изменений в инвестиционную программу исполнителя и с последующим внесением соответствующих изменений в схему теплоснабжения в установленном порядке;



-заключение договора о подключении будет осуществлено после внесения необходимых изменений в схему теплоснабжения и (или) инвестиционную программу исполнителя и (или) смежной организации.

Выбранный вариант создания технической возможности подключения либо отказ от подключения к системе теплоснабжения заявитель сообщает (подтверждает) в ответном письме в течение 5 рабочих дней.

Указанное письмо в том числе является основанием для запроса на корректировку инвестиционной программы МП ЗР «Севержилкомсервис» и основанием для внесения необходимых изменений в схему теплоснабжения при очередной ее актуализации.

В случае неполучения от заявителя ответа о выборе варианта создания технической возможности подключения к системам теплоснабжения в течение 30 календарных дней Заявка на заключение Договора о подключении аннулируется, о чем заявитель уведомляется в течение 3 рабочих дней.

В случае направления заявителем отказа от подключения к системе теплоснабжения Заявка на заключение Договора о подключении считается отозванной и не подлежит исполнению со стороны МП ЗР «Севержилкомсервис».

### **2.3. Информация о возможности подключения**

2.3.1. Информация о возможности подключения - документ, определяющий базовую техническую возможность подключения объектов капитального строительства к системе теплоснабжения.

2.3.2. Обратиться в МП ЗР «Севержилкомсервис» с Заявкой на предоставление Информации вправе органы исполнительной власти (для подготовки Градостроительного плана земельного участка (далее-ГПЗУ)), а также правообладатели земельного участка или подключаемого объекта капитального строительства (в целях заключения Договора о подключении).

В этом случае, Запрос о заключении Договора на подключение должен быть направлен в течение 4 месяцев со дня предоставления Информации в отношении запрашиваемых нагрузок (за исключением случаев предоставления Информации для целей выдачи ГПЗУ).

2.3.3. Запрос о предоставлении Информации о возможности подключения в целях, не связанных с подготовкой градостроительного плана земельного участка, должен содержать:

-наименование лица, направившего Запрос, его местонахождение, почтовый адрес;

-копии правоустанавливающих документов, подтверждающих право собственности или иное законное право заявителя на земельный участок, права на которые не зарегистрированы в Едином государственном реестре недвижимости (далее- ЕГНР) (в случае если такие права



зарегистрированы в указанном реестре, представляются также соответствующие выписки из ЕГНР с датой выдачи не ранее 30 дней), заверенные заявителем (при наличии);

-необходимую суммарную тепловую нагрузку по видам теплоснабжения (технологические нужды, отопление, вентиляцию, кондиционирование воздуха и горячее водоснабжение) и параметры теплоносителей (давление и температура);

-режимы теплоснабжения для подключаемого объекта (непрерывный, одно-, двухсменный и др.);

-информацию о границах земельного участка, на котором планируется осуществить строительство подключаемого объекта или на котором расположен реконструируемый подключаемый объект;

-информацию о разрешенном использовании земельного участка;

-срок, в течение которого правообладатель земельного участка или подключаемого объекта капитального строительства планирует обратиться в МП ЗР «Севержилкомсервис» в целях заключения Договора о подключении в отношении запрашиваемых тепловых нагрузок. Указанный срок не может составлять менее 3 месяцев со дня предоставления Информации о возможности подключения (технологического присоединения) объектов капитального строительства к сетям теплоснабжения.

2.3.4. При предоставлении вышеуказанных сведений и документов в полном объеме МП ЗР «Севержилкомсервис» в течение 5 рабочих дней со дня получения Запроса (от органов государственной власти или органов местного самоуправления), либо в течение 10 рабочих дней (Запрос от правообладателей земельного участка или подключаемого объекта капитального строительства) предоставляет Информацию о возможности подключения или об отсутствии технической возможности подключения.

В случаях непредставления обратившимся лицом сведений и документов в полном объеме, предоставления недостоверных сведений и документов, нахождения объекта вне радиуса эффективного теплоснабжения, МП ЗР «Севержилкомсервис» направляет заявителю отказ в предоставлении Информации в течение 3 рабочих дней.

2.3.5. Информация о возможности подключения объекта капитального строительства должна содержать следующие данные:

-сведения о наличии или об отсутствии технической возможности подключения;

-тепловая нагрузка, указанная в Запросе о выдаче Информации о возможности подключения объекта капитального строительства, или в случае поступления Запроса от органа местного самоуправления в целях подготовки ГПЗУ сведения о максимальной нагрузке в возможных точках подключения;

-срок подключения объекта к системе теплоснабжения, определяемый в том числе в зависимости от сроков реализации инвестиционных программ (за исключением случаев предоставления Информации для целей выдачи ГПЗУ);

-информация о прекращении обязательств МП ЗР «Севержилкомсервис», если заявитель в течение 4 месяцев с даты выдачи указанной Информации не подаст Заявку на



заключение договора о подключении (за исключением случаев предоставления Информации для целей выдачи ГПЗУ).

2.3.6. Выдача Информации о возможности подключения объекта капитального строительства осуществляется без взимания платы.

## **2.4. Технические условия подключения**

2.4.1. Технические условия подключения- документ, содержащий технические требования для подключения объекта капитального строительства и являющийся обязательным приложением к договору на подключение.

2.4.2. Для получения Технических условий в МП ЗР «Севержилкомсервис» вправе обратиться:

-правообладатель земельного участка и (или) объекта капитального строительства;

-лицо, которому в предусмотренных земельным законодательством случаях выдано разрешение на использование земель или земельного участка, находящегося в государственной или муниципальной собственности, без предоставления земельного участка и установления сервитута, публичного сервитута, а также лицо, являющееся обладателем сервитута или публичного сервитута, которые установлены в соответствии с гражданским законодательством, земельным законодательством Российской Федерации;

-лицо, с которым заключен договор о комплексном развитии территории, при наличии утвержденных в установленном порядке проекта планировки территории комплексного развития, комплексной схемы инженерного обеспечения территории, схемы расположения земельного участка или земельных участков на кадастровом плане территории, градостроительного плана земельного участка;

-федеральный орган исполнительной власти, орган исполнительной власти субъекта Российской Федерации, орган местного самоуправления, юридическое лицо, созданное Российской Федерацией, субъектом Российской Федерации или муниципальным образованием, при наличии решения о предварительном согласовании представления им земельного участка в целях строительства объектов федерального, регионального, местного значения.

2.4.3. Запрос о предоставлении технических условий должен содержать:

-наименование лица, направившего запрос, его местонахождение и почтовый адрес;

-копии правоустанавливающих документов, подтверждающих право собственности или иное законное право заявителя на земельный участок, права на которые не зарегистрированы в ЕГНР (в случае если такие права зарегистрированы в указанном реестре, представляются также соответствующие выписки из ЕГРН с датой выдачи не ранее 30 дней), заверенные заявителем;

-информацию о границах земельного участка, на котором планируется осуществить строительство подключаемого объекта или расположен реконструируемый подключаемый объект;

-информацию о разрешенном использовании земельного участка;

-сведения о размере суммарной подключаемой тепловой нагрузки с указанием вида теплоносителя и его параметров (*давление и температура*), категории надежности.

2.4.4. Технические условия должны содержать следующие данные:

-местонахождение и назначение подключаемого объекта;

-требования в части схемы подключения;

-сведения о размере максимальной подключаемой тепловой нагрузки с указанием вида теплоносителя и его параметров (*давление и температура*), категории надежности;

-требования к расположению точки подключения к тепловой сети, расположению инженерно-технического оборудования подключаемого объекта, учета тепловой энергии и теплоносителей;

-параметры (*давление, температура*) теплоносителей и пределы их отклонений в точках подключения к тепловой сети с учетом роста нагрузок в системе теплоснабжения;

-технические требования к способу и типам прокладки тепловых сетей и изоляции трубопроводов;

-требования и рекомендации к организации учета тепловой энергии и теплоносителей;

-требования и рекомендации к автоматизированной системе управления и диспетчеризации инженерного оборудования подключаемого объекта капитального строительства;

-срок действия технических условий подключения.

2.4.5. Срок действия технических условий подключения составляет 3 года (а при комплексном развитии территории - 5 лет) с даты их выдачи.

В случае если в течение 12 календарных месяцев (при комплексном развитии территории в течение 36 календарных месяцев) со дня выдачи технических условий Заявителем не будет подано заявление о подключении, срок действия технических условий прекращается. В случае заключения Договора о подключении технические условия, являющиеся приложением к такому договору, действуют до окончания срока действия такого договора.



2.4.6. При представлении заявителем сведений и документов в полном объеме МП ЗР «Севержилкомсервис» в течение 7 рабочих дней со следующего дня после получения Запроса о предоставлении Технических условий представляет Технические условия подключения или мотивированный отказ в их выдаче.

В случае непредставления сведений и документов в полном объеме либо представления недостоверных сведений и (или) МП ЗР «Севержилкомсервис» вправе направить отказ в выдаче Технических условий.

2.4.7. В случае если техническая возможность подключения отсутствует, МП ЗР «Севержилкомсервис» направляет заявителю письмо с указанием возможных вариантов создания технической возможности подключения, указанных в пункте 2.2.4. Регламента.

2.4.8. При смене правообладателя земельного участка, которому были выданы технические условия, новый правообладатель вправе воспользоваться этими техническими условиями, уведомив об этом МП ЗР «Севержилкомсервис» в письменной форме.

## 2.5. Договор о подключении

2.5.1. Для заключения Договора о подключении в МП ЗР «Севержилкомсервис» вправе обратиться заявители, указанные в пункте 2.4.2. Регламента.

2.5.2. Заявка на подключение к системе теплоснабжения направляется в адрес МП ЗР «Севержилкомсервис» на бумажном носителе или в электронной форме, при этом Заявка должна содержать следующие сведения:

-реквизиты заявителя (для юридических лиц - полное наименование организации, дата и номер записи о включении в Единый государственный реестр юридических лиц, для индивидуальных предпринимателей - фамилия, имя, отчество (*при наличии*), дата и номер записи о включении в Единый государственный реестр индивидуальных предпринимателей, для физических лиц - фамилия, имя, отчество (*при наличии*), серия, номер и дата выдачи паспорта или иного документа, удостоверяющего личность, почтовый адрес, телефон, адрес электронной почты);

-наименование (вид) и местонахождение подключаемого объекта;

-технические параметры подключаемого объекта с включением (указанием):

- расчетных максимальных часовых и среднечасовых расходов тепловой энергии и соответствующих им расчетных расходов теплоносителей на технологические нужды, отопление, вентиляцию, кондиционирование воздуха и горячее водоснабжение на каждый подключаемый объект;
- вида и параметров теплоносителей (*давление и температура*);
- режимов теплоснабжения для подключаемого объекта;

- расположения узла учета тепловой энергии и теплоносителей и контроля их качества;
- требований к надежности теплоснабжения подключаемого объекта (*допустимые перерывы в подаче теплоносителей по продолжительности, периодам года и др.*);
- наличия и возможности использования собственных источников тепловой энергии (*с указанием их мощностей и режимов работы*);
- правовые основания пользования заявителем подключаемым объектом (*при подключении существующего подключаемого объекта*);
- правовые основания пользования заявителем земельным участком, на котором расположен существующий подключаемый объект или предполагается создание подключаемого объекта (*при наличии*);
- номер и дата выдачи информации о возможности подключения или технических условий подключения (*если они выдавались ранее*);
- планируемые сроки подключения;
- информация о виде разрешенного использования земельного участка;
- информация о предельных параметрах разрешенного строительства (*реконструкции, модернизации*) подключаемого объекта (*площадь, строительный объем, этажность*).

2.5.3.К заявке о подключении к системе теплоснабжения прилагаются следующие документы:

-копии правоустанавливающих документов, подтверждающих право собственности или иное законное право заявителя на подключаемый объект или земельный участок, права на которые не зарегистрированы в ЕГРН (*в случае если такие права зарегистрированы в указанном реестре, представляются соответствующие выписки из ЕГРН с датой выдачи не ранее 30 дней*), заверенные заявителем;

-ситуационный план расположения подключаемого объекта с привязкой к территории населенного пункта или элементам территориального деления в схеме теплоснабжения;

-топографическая карта земельного участка в масштабе 1:500 (для квартальной застройки 1:2000) с указанием всех наземных и подземных коммуникаций и сооружений (*не прилагается в случае, если заявителем является физическое лицо, осуществляющее создание (реконструкцию) объекта индивидуального жилищного строительства*);

-копии документов, подтверждающих полномочия лица, действующего от имени заявителя (*в случае если заявка подается представителем заявителя*), заверенные заявителем;



-для юридических лиц - копии учредительных документов, действующие банковские реквизиты, заверенные заявителем, для индивидуальных предпринимателей - копии основного государственного регистрационного номера индивидуального предпринимателя и идентификационного номера налогоплательщика, заверенные заявителем, действующие банковские реквизиты, для физических лиц - копии паспорта или иного удостоверяющего личность документа и идентификационного номера налогоплательщика, заверенные заявителем;

-при наличии утвержденная комплексная схема инженерного обеспечения территории, утвержденный проект планировки территории и (или) разрешение на строительство.

2.5.4. В целях строительства объектов федерального значения, объектов регионального значения, объектов местного значения договор о подключении может быть заключен при отсутствии правоустанавливающих документов, подтверждающих право собственности или иное законное право заявителя на земельный участок.

В этом случае прилагаются следующие документы:

-решение о предварительном согласовании предоставления земельного участка в целях строительства объектов капитального строительства;

-Копия утвержденного проекта межевания территории и (или) градостроительного плана земельного участка, заверенная заявителем;

-схема расположения земельного участка (земельных участков) на кадастровом плане территории;

-документ о характерных точках границ земельного участка в системе координат, установленной для ведения ЕГНР в соответствии с Федеральным законом "О государственной регистрации недвижимости", на котором планируется осуществить строительство (реконструкцию, модернизацию) подключаемого объекта.

При этом договор о подключении должен содержать обязательства заявителя по представлению в МП ЗР «Севержилкомсервис» копий правоустанавливающих документов на земельный участок, заверенных заявителем, в срок, установленный Договором о подключении.

2.5.5. В случае утверждения комплексной схемы инженерного обеспечения территории уполномоченный орган власти вправе подать комплексную заявку на подключение тепловой нагрузки, определенной в указанной схеме.

В случае если часть земельных участков, находящихся в границах территории, в отношении которой утверждена комплексная схема инженерного обеспечения территории, принадлежит на праве собственности или на ином законном основании третьим лицам, комплексная Заявка (с приложением перечня сведений и документов, указанных в пунктах 2.5.3 и 2.5.4 Регламента) на подключение тепловой нагрузки подписывается всеми заявителями, а также органом власти.

В этом случае МП ЗР «Севержилкомсервис» заключает Договор о подключении с органом власти и с каждым из заявителей при их наличии (договор с несколькими лицами на стороне заявителя, выступающими солидарно). При этом в Договоре о подключении,



заключаемом с заявителями, орган власти является одной из сторон по договору, которая принимает на себя права и обязанности заявителя по договору о подключении в случае его отказа от договора о подключении.

При поступлении комплексной заявки на подключение тепловой нагрузки, определенной в комплексной схеме инженерного обеспечения территории, МП ЗР «Севержилкомсервис» обращается в орган регулирования за установлением платы за подключение в индивидуальном порядке.

2.5.6. Установленный в предыдущем пункте Регламента порядок подключения (технологического присоединения) может также применяться в случаях подачи самостоятельных заявок несколькими заявителями при наличии одновременно следующих условий:

-для подключения (технологического присоединения) объектов капитального строительства таких заявителей необходимо выполнение одного или нескольких мероприятий по созданию и (или) реконструкции объектов теплоснабжения;

-получено согласие заявителей на заключение с ними одного договора о подключении.

2.5.7. Перечень сведений и документов, предусмотренных пунктами 2.5.3 и 2.5.4 Регламента, является исчерпывающим.

Исполнитель не вправе требовать от заявителя представления сведений и документов, не предусмотренных настоящим Регламентом.

Для осуществления процедуры подключения к системе теплоснабжения в ходе заключения Договора о подключении МП ЗР «Севержилкомсервис» обеспечивает возможность использования и обмена с заявителем документами как в электронной форме, так и на бумажном носителе.

Заявитель несет ответственность за достоверность и полноту прилагаемых в электронной форме к заявке документов в соответствии с законодательством Российской Федерации.

2.5.8. В случае непредоставления заявителем требуемых сведений и документов, МП ЗР «Севержилкомсервис» в течение 3 рабочих дней направляет заявителю уведомление о необходимости в течение 20 рабочих дней представить недостающие сведения и документы.

В случае непредставления заявителем недостающих сведений и документов в течение указанного срока МП ЗР «Севержилкомсервис» аннулирует заявку и уведомляет об этом заявителя в течение 3 рабочих дней.

В случае представления сведений и документов в полном объеме, МП ЗР «Севержилкомсервис» в течение 20 рабочих дней со дня получения заявки направляет заявителю подписанный проект Договора о подключении в 2 экземплярах.



2.5.9. В случае необходимости установления платы за подключение в индивидуальном порядке подписанный проект Договора о подключении направляется заявителю в 2 экземплярах в течение 20 рабочих дней со дня установления уполномоченным органом в области государственного регулирования цен (тарифов) в сфере теплоснабжения платы за подключение. Заявитель подписывает оба экземпляра проекта договора о подключении в течение 10 рабочих дней и направляет в указанный срок один экземпляр МП ЗР «Севержилкомсервис» с приложением к нему документов, подтверждающих полномочия лица, подписавшего Договор о подключении.

В случае несогласия заявителя с представленным проектом Договора о подключении, заявитель в течение 10 рабочих дней направляет в МП ЗР «Севержилкомсервис» извещение о намерении заключить указанный договор на иных условиях и прилагает к проекту Договора протокол разногласий.

В этом случае, МП ЗР «Севержилкомсервис» в течение 10 рабочих дней извещает заявителя о принятии проекта Договора о подключении в редакции заявителя либо об отклонении протокола разногласий.

В случае неполучения от заявителя проекта Договора о подключении в течение 30 дней после его направления либо в случае отказа заявителя от его подписания, поданная таким заявителем Заявка на подключение аннулируется.

2.5.10. В случае отсутствия технической возможности подключения и выбора заявителем процедуры подключения после внесения необходимых изменений в схему теплоснабжения и (или) инвестиционную программу исполнителя и (или) смежной организации, МП ЗР «Севержилкомсервис» в течение 30 дней обращается в федеральный орган исполнительной власти, уполномоченный на реализацию государственной политики в сфере теплоснабжения, или орган местного самоуправления, утвердившие схему теплоснабжения, с предложением о включении в нее мероприятий по обеспечению технической возможности подключения к системе теплоснабжения подключаемого объекта с приложением Заявки на заключение Договора о подключении.

В течение 30 дней со дня получения указанного предложения орган местного самоуправления направляет в МП ЗР «Севержилкомсервис» решение о включении соответствующих мероприятий в схему теплоснабжения или об отказе во включении таких мероприятий в схему теплоснабжения.

После внесения изменений в схему теплоснабжения МП ЗР «Севержилкомсервис» в течение 20 рабочих дней со дня внесения изменений обращается в орган исполнительной власти субъекта Российской Федерации в сфере теплоснабжения для внесения изменений в инвестиционную программу.

В случае отказа органа местного самоуправления во внесении изменений в схему теплоснабжения указанный орган обязан обосновать отказ и предоставить заявителю информацию об иных возможностях теплоснабжения подключаемого объекта.

К иным возможностям теплоснабжения подключаемого объекта относится, в частности, возможность его подключения к системе теплоснабжения в случае снижения

тепловой нагрузки потребителями, объекты которых ранее были подключены к системе теплоснабжения.

2.5.11. Договор о подключении содержит следующие существенные условия:

-перечень мероприятий (*в том числе технических*) по подключению объекта к системе теплоснабжения и обязательства сторон по их выполнению;

-срок подключения;

-размер платы за подключение (*в том числе с приложением расчета указанной платы*);

-порядок и сроки внесения заявителем платы за подключение;

-размер и виды тепловой нагрузки подключаемого объекта с указанием:

-максимальных, минимальных часовых и среднечасовых тепловых нагрузок подключаемого объекта по видам теплоносителей и видам теплопотребления (*отопление, вентиляция, горячее водоснабжение, технологические нужды*), а также схем подключения теплопотребляющих установок;

-параметров (*давление, температура*) теплоносителей и пределов их отклонений в точках подключения к тепловой сети с учетом роста нагрузок в системе теплоснабжения;

-местоположения точек подключения;

-условия и порядок подключения внутриплощадочных и (или) внутридомовых сетей и оборудования подключаемого объекта к системе теплоснабжения;

-обязательства заявителя по оборудованию подключаемого объекта капитального строительства приборами учета тепловой энергии и теплоносителя;

-требования к автоматизированной системе управления и диспетчеризации инженерного оборудования подключаемого объекта капитального строительства;

-пределы возможных колебаний давления (*в том числе статического*) и температуры в тепловых пунктах заявителя, устройства, для защиты от которых должны предусматриваться заявителем при проектировании систем теплопотребления и тепловых сетей;

-границы эксплуатационной ответственности МП ЗР «Севержилкомсервис» и заявителя;

-ответственность сторон за неисполнение либо за ненадлежащее исполнение договора о подключении;



-право заявителя в одностороннем порядке отказаться от исполнения Договора о подключении при нарушении срока подключения по вине МП ЗР «Севержилкомсервис», а также требовать проценты за пользование чужими денежными средствами, если заявитель внес плату за подключение в установленные Договором о подключении сроки;

-право МП ЗР «Севержилкомсервис» в одностороннем порядке отказаться от исполнения договора о подключении при двукратном нарушении заявителем сроков внесения платы за подключение, установленных договором.

2.5.11. Мероприятия (в том числе технические) по подключению объекта к системе теплоснабжения, выполняемые заявителем в пределах границ земельного участка заявителя, а в случае подключения многоквартирного дома - в пределах сетей инженерно-технического обеспечения многоквартирного дома, включают в себя:

-разработку проектной документации согласно обязательствам, предусмотренным договором о подключении, за исключением случаев, когда в соответствии с законодательством Российской Федерации о градостроительной деятельности разработка проектной документации не является обязательной;

-выполнение мероприятий (в том числе технических) по подключению объекта к системе теплоснабжения в порядке и сроки, которые предусмотрены договором о подключении;

-получение необходимых для выполнения мероприятий разрешений.

2.5.12. Мероприятия (в том числе технические) по подключению объекта к системе теплоснабжения, выполняемые МП ЗР «Севержилкомсервис» до границы земельного участка заявителя, на котором располагается подключаемый объект, а в случае подключения многоквартирного дома - в пределах сетей инженерно-технического обеспечения дома, мероприятия по увеличению пропускной способности (увеличению мощности) соответствующих тепловых сетей или источников тепловой энергии, а также мероприятия по фактическому подключению включают в себя:

-разработку проектной документации в соответствии с условиями договора о подключении;

-проверку выполнения заявителем условий договора о подключении и при согласии заявителя проверку исполнителем проектной документации;

-осуществление фактического подключения объекта к системе теплоснабжения.

2.5.13. По согласованию с МП ЗР «Севержилкомсервис» заявитель вправе обеспечить архитектурно-строительное проектирование, строительство, реконструкцию тепловых сетей, расположенных за границами принадлежащего ему земельного участка в целях подключения объекта капитального строительства.

В случае подключения многоквартирного дома по обращению заявителя в МП ЗР «Севержилкомсервис», мероприятия (в том числе технические) по подключению осуществляются заявителем в пределах границ принадлежащего ему земельного участка при

условии согласования порядка и условий осуществления таких действий (в том числе согласования технической документации) с МП ЗР «Севержилкомсервис».

Заявитель в обязательном порядке сообщает в МП ЗР «Севержилкомсервис» о намерении выполнить вышеуказанные мероприятия не позднее 15 дней с даты заключения Договора о подключении.

В таком случае МП ЗР «Севержилкомсервис» заключает с заявителем договор в порядке и на условиях, предусмотренных законодательством Российской Федерации.

В указанный договор должны быть в том числе включены положения, предусматривающие:

-обязанность заявителя получить временное разрешение органа федерального государственного энергетического надзора для проведения испытаний и пусконаладочных работ соответствующих объектов теплоснабжения;

-обязанность заявителя представить МП ЗР «Севержилкомсервис» до составления акта о подключении разрешение органа федерального государственного энергетического надзора на допуск в эксплуатацию соответствующих объектов теплоснабжения;

-обязанность заявителя передать МП ЗР «Севержилкомсервис» в собственность созданный в результате проведения работ, определенных договором, объект теплоснабжения;

-обязанность МП ЗР «Севержилкомсервис» принять созданный в результате проведения работ, определенных договором, объект теплоснабжения и оформить на такой объект право собственности в установленном порядке;

-ответственность сторон за ненадлежащее выполнение обязательств, в том числе по срокам оплаты, срокам передачи и принятия объекта теплоснабжения.

2.5.14. В соответствии с выданными Техническими условиями подключения заявитель разрабатывает проектную документацию в порядке, установленном законодательством Российской Федерации. Отступления от условий Договора о подключении, необходимость которых выявлена в ходе проектирования, подлежат согласованию с МП ЗР «Севержилкомсервис» до внесения изменений в проектную документацию.

Согласование или отказ от согласования отступления от технических условий подключения осуществляется МП ЗР «Севержилкомсервис» в течение 15 дней со дня получения обращения заявителя путем внесения изменений в договор о подключении.



### 3. Сведения о размере платы за услуги по подключению

3.1. Плата за подключение (технологическое присоединение) к системе теплоснабжения определяется постановлением Правительства Российской Федерации от 22 октября 2012 г. N 1075 "О ценообразовании в сфере теплоснабжения", устанавливается в расчете на единицу мощности подключаемой тепловой нагрузки и может быть дифференцирована в зависимости от параметров данного подключения (технологического присоединения).

3.2. Внесение заявителем платы за подключение осуществляется в следующем порядке:

-15 процентов платы за подключение вносится в течение 15 дней со дня заключения Договора о подключении;

-50 процентов платы за подключение вносится в течение 90 дней со дня заключения Договора о подключении, но не позднее подписания акта о подключении;

-20 процентов платы за подключение вносится в течение 5 дней с даты подачи тепловой энергии и теплоносителя на объект заявителя, но не позднее дня подписания сторонами акта о подключении;

-оставшаяся доля платы за подключение вносится в течение 15 дней со дня подписания сторонами акта о подключении.

3.3. Плата за подключение устанавливается в порядке, установленном законодательством Российской Федерации, в соответствии с заключенным Договором о подключении.

В случае если заявитель и МП ЗР «Севержилкомсервис» не достигли соглашения о размере платы за подключение к системе теплоснабжения, размер платы за подключение определяется органом регулирования в порядке, установленном Законом, а также Основами ценообразования в сфере теплоснабжения и Правилами регулирования цен (тарифов) в сфере теплоснабжения, утвержденными постановлением Правительства Российской Федерации от 22 октября 2012 г. N 1075 "О ценообразовании в сфере теплоснабжения".

3.4. В размер платы за подключение, устанавливаемой в индивидуальном порядке, включаются средства для компенсации регулируемой организации:

а) расходов на проведение мероприятий по подключению объекта капитального строительства заявителя, в том числе - застройщика;

б) расходов на создание (реконструкцию) тепловых сетей МП ЗР «Севержилкомсервис» от существующих тепловых сетей или источников тепловой энергии до точки подключения объекта капитального строительства потребителя, рассчитанных в соответствии со сметной стоимостью создания (реконструкции) соответствующих тепловых сетей;

в) расходов на создание (реконструкцию) источников тепловой энергии и (или) развитие существующих источников тепловой энергии и (или) тепловых сетей МП ЗР «Севержилкомсервис», необходимых для создания технической возможности такого подключения, в том числе в соответствии со сметной стоимостью создания (реконструкции, модернизации) соответствующих тепловых сетей и источников тепловой энергии;

г) налога на прибыль, определяемого в соответствии с налоговым законодательством.

В случае если плата за подключение к системе теплоснабжения устанавливается регулирующим органом в индивидуальном порядке, порядок и сроки внесения платы устанавливаются соглашением сторон Договора о подключении.

3.5. Нормативный срок подключения не может превышать 18 месяцев с даты заключения Договора о подключении, если более длительные сроки не указаны в инвестиционной программе МП ЗР «Севержилкомсервис, но при этом срок подключения не должен превышать 3 лет.

Подключение к системам теплоснабжения тепловых сетей и источников тепловой энергии осуществляется в сроки, определенные в соответствии со схемой теплоснабжения.

#### **4. Информация о МП ЗР «Севержилкомсервис»** (официальный сайт, адрес, номера телефонов)

Место нахождения муниципального предприятия Заполярного района «Севержилкомсервис»:

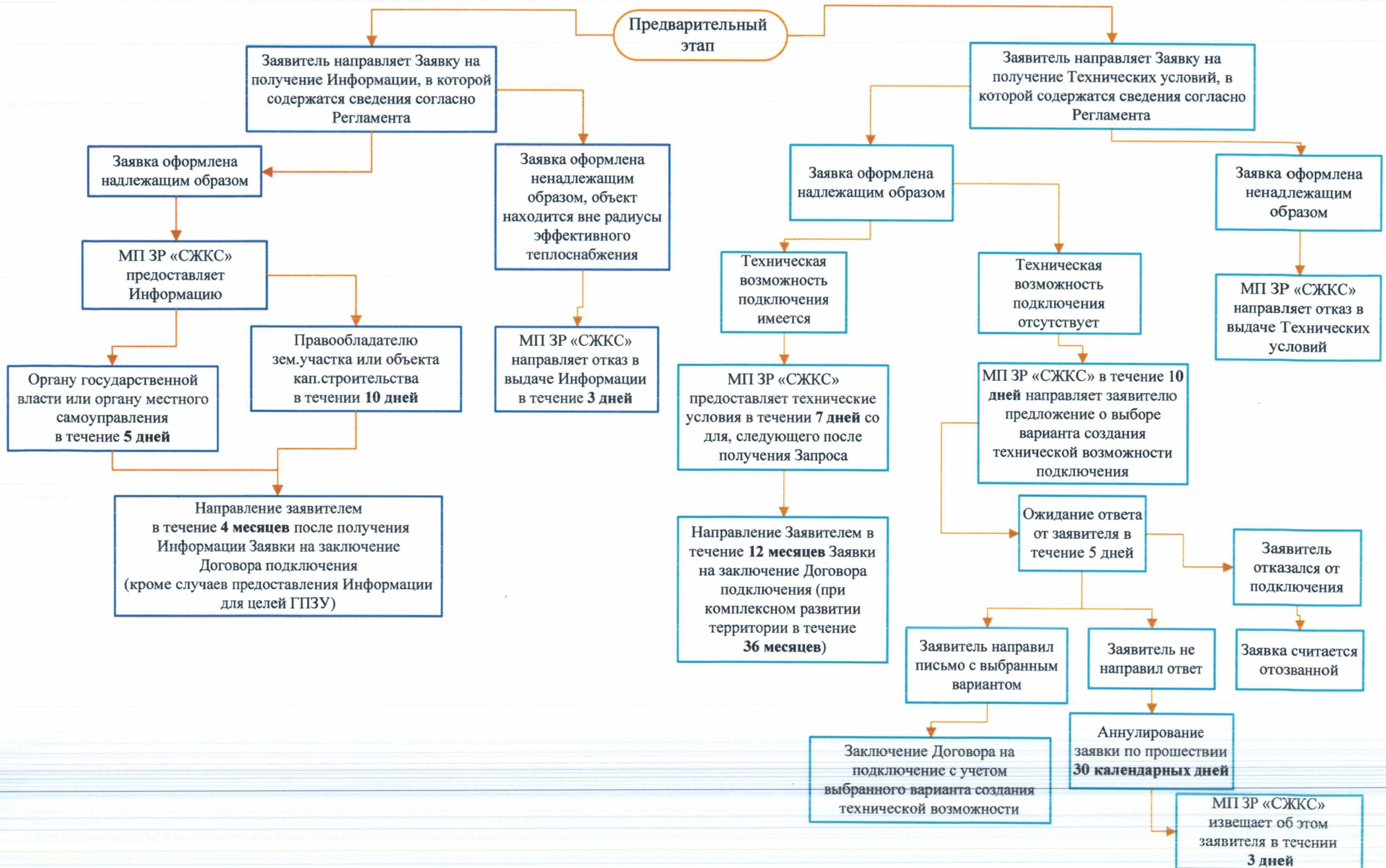
- 166000, Ненецкий АО, г. Нарьян-Мар, ул. Рыбников д. 17 «Б», тел. (81853) 4-29-60

Официальный сайт предприятия [sgks.ru](http://sgks.ru)



**Блок-схема, отражающая последовательность действий при подключении к сетям теплоснабжения**

Приложение 1  
к Регламенту подключения  
к системе теплоснабжения



## Блок-схема, отражающая упрощенную последовательность действий при подключении к сетям теплоснабжения

Приложение 2  
к Регламенту подключения  
к системе теплоснабжения

